

PERIZIA GEOLOGICA PRELIMINARE - PERCHE' E' IMPORTANTE?

Per ogni progettista nel campo dell'edilizia la conoscenza delle caratteristiche del sottosuolo è di primaria importanza per dimensionare correttamente le opere e prevedere i giusti interventi di scavo e gestione delle acque, dunque **evitare al committente spiacevoli costi imprevisti in fase operativa!**

Trovarsi a demolire roccia inaspettatamente "dura", gestire venute di acqua insospettabili, constatare fastidiose argille plastiche a fondo scavo, decidere di chiodare una parete che pensavamo si sostenesse da sola, avere un pozzo perdente che non disperde, sono situazioni spiacevoli, ma non così rare! Da esse derivano altrettanto spiacevoli aumenti del costo d'opera e l'ira dei finanziatori!

Noi siamo convinti che prevedere e prevenire sia decisamente meglio che curare!



Ancoraggi temporanei per evitare dei cedimenti imprevisti.



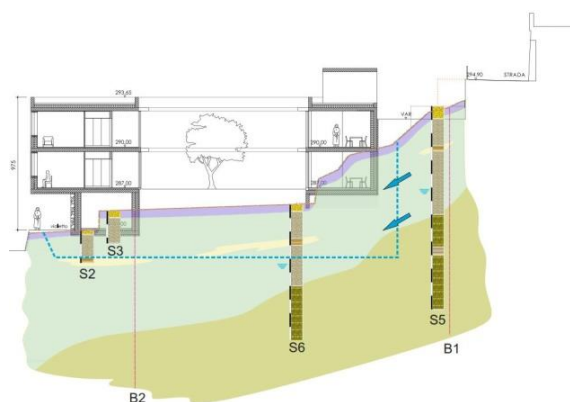
Scavo in roccia dura, inizialmente non previsto.



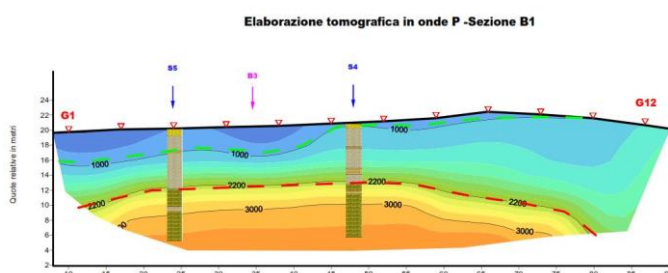
Falda acquifera deve essere gestita tramite sistema wellpoint.

Con moderne tecniche e costi ragionevoli proporzionati al progetto, è possibile indagare il sottosuolo di un mappale prima della progettazione definitiva, prima di iniziare le opere e prima di distribuire i capitolati alle imprese.

Proprietari e progettisti, non fatevi prendere alla sprovvista dagli imprevisti naturali e dai maggiori oneri delle imprese, commissionateci prima una perizia!



Modello geologico e geotecnico per lo scavo e l'edificazione di un grande edificio residenziale, Muralto.



Ricostruzione della stratigrafia del sottosuolo, Lugano.

Il nostro team è a disposizione per qualsiasi informazione.